

DIGITAL  **PROJECTION**

TITAN系列激光工程投影机

Titan Laser 37000 WU



TITAN 激光系列投影机提供了各种亮度选择，中心亮度33,000-40,000流明。此款投影机可谓是集美貌与性能于一身，优雅的外观设计，精良的制作，超高的亮度，让这款投影机适用于几乎所有大型高亮场所，应用范围包括户外Mapping秀、舞台租赁、主题公园、展览馆等。与此同时它拥有非常先进的视频接口，包括DisplayPort、HDMI 2.0和HDBaseT，兼容DMX Art-Net舞台灯光协议。拥有可达IP60等级的密闭光引擎，液冷技术以及无滤网设计使之大大降低了后期维护成本。

产品特点

视频 & 图像处理

- DisplayPort 1.2, HDMI 2.0b
- 支持HDR(高动态范围)信号处理
- Sequential Processing:通过 HDMI 1.4b输入实现Frame Sequential立体显示
- Dual Pipe Processing:通过2xHDMI1.4b 输入实现Dual Pipe立体显示
- 支持同步主动式眼镜
- 3G-SDI 环通功能
- 支持DICOM 仿真模式.
- 支持DMX Art-Net舞台灯光协议

几何校正

- 四角校正，水平&垂直梯形校正和图像旋转，枕形&桶形校正和Arc
- 自定义的遮黑窗口
- 缩放显示画面的固定纵横比

边缘融合

- 边缘融合带可单独调校

画中画

- 两路2D信号源可以在保持原有画面比例的基础上以(PIP)或side by side形式同时显示

HDBaseT接口

- 内置支持传输未压缩的高清晰度视频标准的CAT5e/6 LAN电缆
- 允许投影机放置距离与输入源最远达100m
- 支持3840×2160@60Hz 4:2:0或3840×2160@30Hz 4:4:4的信号格式

信号源兼容

- HDMI 2.0, HDBaseT (4:2:0), DisplayPort 输入图像解析度高达3840x2160 @ 60Hz
- 3G-SDI 兼容 SMPTE 292M, SMPTE 259M-C 和 SMPTE 424M标准

色彩处理

- 四种色彩处理模式:ColorMax / Manual Color Matching / Color Temperature / Gains and Lifts
- 强大的七点色彩校正技术实现精确的色彩匹配

Projector Controller 控制软件

- 直观的用户界面控制网络可同时控制用户定义的多台投影机·全局监控投影机运行状态

智能投影

- 实现每天定时自动开关机

维护特征

- 密闭光引擎
- 防尘等级达到IP60

技术规格

显示技术	三片DLP, 3 x 0.96" DarkChip™ DMD™			
色彩系统	激光技术			
分辨率	WUXGA (1920x1200)			
亮度 *	40000 (中心) 流明 / 37000 (ISO) 流明			
亮度均匀度	>90%			
对比度	对比度2000:1 / 动态对比度 18000:1			
光源寿命	40,000小时/20,000小时 (节能模式/标准模式)			
几何校正	水平/垂直梯形校正, 四角校正, 旋转, 桶形/枕型调整, 弧面校正			
边缘融合	支持			
色彩处理	四种色彩模式, 强大的7点色彩校正技术, 色彩Lifts And Gains, 色温3200K-9300K可调			
软件工具	Projector Controller			
	电动移动, 变焦和聚焦, 智能镜头记忆 (10组用户自定义预设位置)			
镜头	部件号	投射比	聚焦范围	镜头位移
	120-510	0.37:1 (直角)	1.6m - 4.9m	垂直: 0.6 (U) 0.6 (D), 水平: 0.31 (L) 0.31 (R)
	120-511	0.65-0.85:1 (直角)	2.8m - 8.4m	垂直: 0.51 (U) 0.51 (D), 水平: 0.24 (L) 0.24 (R)
	120-827	0.8-1.16:1	1.7m - 11m	垂直: 0.4 (U) 0.4 (D), 水平: 0.19 (L) 0.19 (R)
	105-607	0.67:1 定焦	1.1m - 10m	垂直: 0.108 (U) 0.108 (D), 水平: 0.044 (L) 0.044 (R)
	105-608	1.12:1 定焦	3m - 15m	垂直: 0.567 (U) 0.567 (D), 水平: 0.273(L) 0.273 (R)
	109-236	1.16 - 1.49:1	3m - 15m	垂直: 0.408 (U) 0.408 (D), 水平: 0.188 (L) 0.188 (R)
	105-610	1.39 - 1.87:1	4m - 24m	垂直: 0.567 (U) 0.45 (D), 水平: 0.273(L) 0.273 (R)
	105-611	1.87 - 2.56:1	4m - 24m	垂直: 0.567 (U) 0.45 (D), 水平: 0.273(L) 0.273 (R)
	105-612	2.56 - 4.16:1	9.1m - 45m	垂直: 0.567 (U) 0.45 (D), 水平: 0.273(L) 0.273 (R)
	105-613	4.16 - 6.96:1	12m - 80m	垂直: 0.567 (U) 0.45 (D), 水平: 0.273(L) 0.273 (R)
109-235	6.92 - 10.36:1	12m - 80m	垂直: 0.567 (U) 0.45 (D), 水平: 0.273(L) 0.273 (R)	
通讯/控制	类型	连接器	数量	
	3D Sync Out	BNC	1	
	3D Sync In	BNC	1	
	LAN	RJ45	1	
	RS-232	9-pin D Sub	1	
	Wired Remote	3.5mm Stereo Jack	1	
	12V Trigger	3.5mm Stereo Jack	1	
	3D Sync IR OUT	BNC	1	
	支持LAN、RS232、Crestron RoomView、AMX ((Device Discovery))、DMX Art-Net、Served web pages、定时开/关机等, 支持红外遥控、线控及机身控制面板控制			
输入/输出	类型	连接器	数量	
	HDMI 1.4b (3D)	HDMI	2	
	HDMI 2.0b (2D)	HDMI	2	
	DisplayPort 1.2 (2D)	DisplayPort	1	
	3G-SDI IN (2D)	BNC	1	
	3G-SDI OUT	BNC	1	
	HDBaseT (2D)	RJ45	1	
3D显示	主动式、被动式 支持格式: 序列、双通道、左/右、上/下、帧封装			
信号源兼容	2D: 4K-UHD, 60Hz; 3D: WUXGA (1920x1200), 100Hz (RB) 带宽: 498Mp/s via DisplayPort and HDMI2.0			
运行/存储环境	运行温度: 0-40 °C (32-104 °F); 运行湿度: 10-90% (无凝露); 存储温度: -20-60 °C (-4-140 °F)			
电源	200 - 230V~, 50/60Hz, 单相, 功率: 3100W			
其他	尺寸: W650mm x L969.3mm x H397.3mm 重量: 95Kg 噪声: 50 dBA 散热: 11430 BTU/小时 认证: CCC、CE、CB等 防护等级: IP6X 支持360°+360°安装, 支持7x24小时运行			

*注: 根据ISO/IEC 21118国际质量标准测定



▲医疗



▲工业设计



▲大型剧场



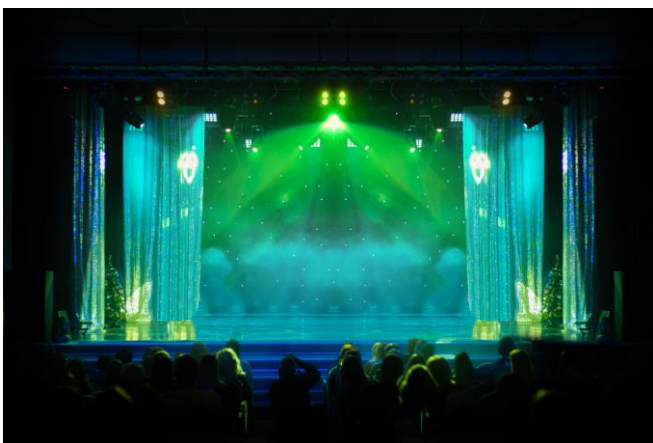
▲多功能影厅



▲大型会议



▲博物馆



▲舞美演艺



▲大型活动



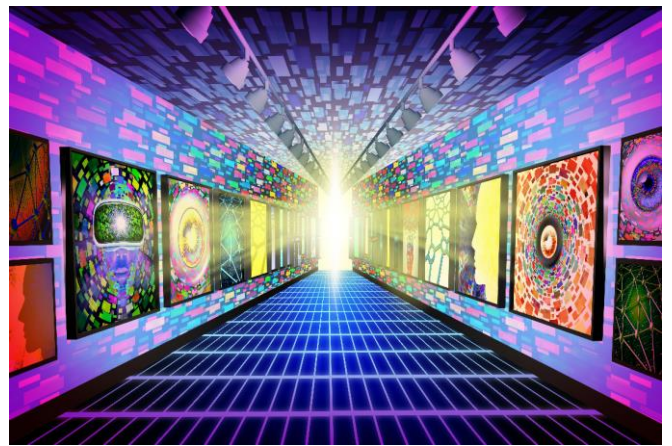
▲商业文旅



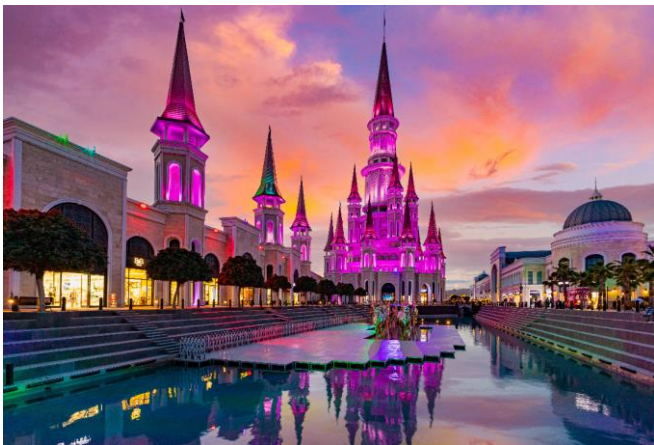
▲电竞赛场



▲沉浸式体验



▲展览展示



▲主题公园



▲天文馆



地址：上海市浦东新区民夏路238号
邮编：201209
客服热线：400-820-9595
网址：www.digitalprojection.com
www.delta-china.com.cn



扫一扫，关注官方微信



▲模拟仿真